



Rex-Royal S300

The Perfect Choice



Rex-Royal S300

The Perfect Choice



We proudly present our Rex-Royal S300; a result of the innovative power of a modern, visionary Swiss family business with decades of experience in the manufacture of professional, fully automatic coffee machines.

The S300 meets the highest standards for hotel business, gastronomy and self-service. Besides the attractive design, the use of reliable, powerful and high quality components ensures the perfect preparation of your beverages. The large TouchScreen of the S300, ensures an engaging experience – whether in self-service or in service operation. The intuitive menu makes it very easy to navigate through the various beverages and the screen presentation will surely delight you.

Die Rex-Royal S300 ist das stolze Resultat der Innovationskraft eines modernen, visionären Schweizer Familienunternehmens mit jahrzehntelanger Erfahrung in der Herstellung von professionellen, vollautomatischen Kaffeemaschinen.

Die S300 entspricht den höchsten Ansprüchen von Hotellerie, Restauration und Selbstbedienungsgastronomie. Nebst dem ansprechenden Design sorgen leistungsstarke und hochwertige Komponenten für die perfekte Zubereitung Ihrer Getränke. Mittels des grosszügigen Touchscreens wird die Bedienung zum Erlebnis, sei es im Selbstbedienungs- oder im Servicebetrieb. Die intuitive Menüführung und die Präsentation des Getränkeangebotes werden Sie begeistern.

La Rex-Royal S300 est le fier résultat de la force d'innovation d'une entreprise familiale suisse moderne et visionnaire aux nombreuses décennies d'expérience dans la fabrication de machines à café professionnelles entièrement automatiques.

La S300 satisfait aux exigences les plus strictes de l'hôtellerie, de la restauration et du libre-service. Outre son design agréable, cette machine à café se distingue par ses composants performants et de grande qualité qui assurent la préparation parfaite de vos boissons. Grâce à son écran tactile généreux, tant qu'en mode opérateur qu'en mode libre-service, son utilisation se révélera très conviviale. La navigation intuitive dans les menus et la présentation de l'offre de boissons vous raviront.

High Standards in Swiss Quality

Rex-Royal S300 Classic Version

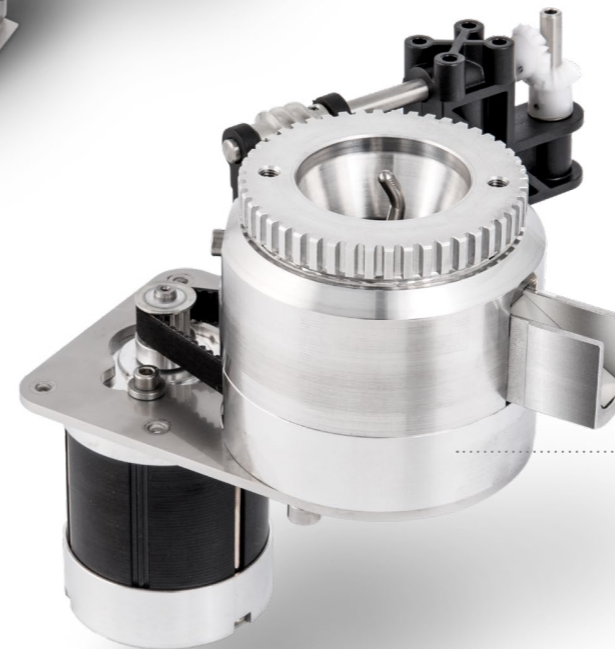
Brewing Unit

reliable | high-quality | easy to service
zuverlässig | hochwertig | servicefreundlich
fiable | de haute qualité | maintenance aisée



Heated Outlet

Always a hot Espresso thanks to the heated outlet
Immer einen heißen Espresso dank dem beheizten Auslauf
Toujours un Espresso chaud grâce à la sortie chauffée



Rex-Royal Coffee Grinder

2 | precision grinders | up to 40% faster
2 Präzisions-Mahlwerke | bis zu 40% schneller
2 moulins de précision | jusqu'à 40% plus rapide

Already in the basic version the patented metal brewing unit with a volume of up to 23 grams of coffee powder, provides a constant high quality of coffee and guarantees precise extraction for single and double products. The S300 comes with two precision grinders as standard. That means that every product can be served with an optimal aroma for various types of coffee and levels of grinding.

A hot, perfect espresso is guaranteed thanks to the optional, heated coffee spout, even if the machine isn't used for a long time. The S300 is completed by the high-performance boiler with up to 35 litres of hot water per hour and the intuitive, video-capable 10.1-inch touch screen.

Bereits in der Grundausführung sorgt die patentierte Metallbrühgruppe, die bis zu 23 Gramm Kaffeepulver fasst, für eine konstante, hochwertige Kaffeequalität und garantiert eine exakte Extraktion für Einzel- und Doppelprodukte. Die S300 ist standardmässig mit zwei Präzisionsmahlwerken ausgestattet. Somit kann mit unterschiedlichen Kaffeesorten und Mahlgraden, jedes Produkt mit einer optimalen Aromafülle serviert werden.

Dank dem optionalen, beheizten Kaffeeauslauf ist ein heisser, perfekter Espresso auch bei längeren Standzeiten bzw. Bezugsunterbrüchen immer gewährleistet. Der leistungsstarke Boiler mit bis zu 35 Litern Heisswasser pro Stunde und der intuitive, videofähige 10.1 Zoll TouchScreen runden das Angebot ab.

Même dans sa version de base, le groupe de percolation café métallique «Rex-Royal» pouvant contenir jusqu'à 23 grammes de poudre de café, assure une haute qualité de café constante et garantit une extraction optimale pour tous les produits simples et doubles. La Rex-Royal S300 est équipée en série de deux moulins à café de précision. Ainsi, chaque produit peut être servi avec des composés aromatiques optimum, différentes sortes de café et avec différents finesses degrés.

Grâce à la sortie café chauffée optionnelle, vous aurez toujours un espresso chaud et parfait, même en cas de longue période de repos, respectivement lors d'interruption du service café. La puissante chaudière d'une performance allant jusqu'à 35 litres d'eau chaude par heure et l'écran tactile capacitif intuitif compatible vidéo de 10.1" viennent compléter l'offre.

Professional

More than just Coffee



The S300 processes two types of milk, and up to three types for the CF models. Our PowerSteam enables professional foaming of a wide variety of milk and alternative products in relatively large quantities. The PowerSteam automatically performs with the skills of a barista, including temperature monitoring. With the flavour module, you can refine your beverages with up to three different flavours. The automatic HACCP-certified cleaning process guarantees hygienically flawless operation with minimal time expenditure.

Die S300 verarbeitet zwei Milchsorten und bis zu drei bei den CF-Modellen. Unser PowerSteam ermöglicht das professionelle Aufschäumen grösserer Mengen verschiedener Milch- und Alternativprodukte. Das Barista Handwerk übernimmt der PowerSteam automatisch und temperaturüberwacht. Mit dem Aromamodul, verfeinern Sie ihre Getränke zusätzlich mit bis zu drei verschiedenen Geschmacksrichtungen. Der automatische HACCP zertifizierte Reinigungsprozess garantiert einen hygienisch einwandfreien Betrieb bei minimalem Zeitaufwand.

La S300 traite deux sortes de lait et jusqu'à trois pour les modèles «CompactFoam» (CF). Notre «PowerSteam» permet de faire mousser de manière professionnelle de grandes quantités de produits laitiers et alternatifs les plus divers. Le métier de barista est assuré automatiquement par ce «PowerSteam», qui contrôle automatiquement la température. Avec le module d'arômes vous pouvez affiner vos boissons avec jusqu'à trois parfums différents. Le processus de nettoyage automatique du lait certifié HACCP garantit un service hygiéniquement irréprochable en très peu de temps et opérations.



Greater milk variety



Variable milk foam



No Limits

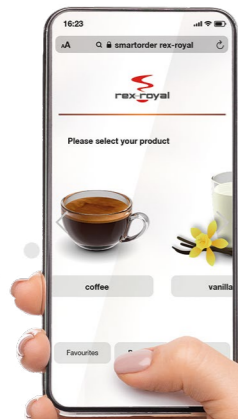
Full Flexibility



Communication

SmartOrder

Contactless Product Dispensing via QR Code
Kontakloser Produktebezug via QR-Code
Distribution de produits sans contact par code QR



Flexible Payment Solutions

MDB compatible system for the connection of wide range of payment systems
MDB-kompatibles System für die Anbindung an unterschiedlichste Bezahlssysteme
Système compatible MDB pour la connexion à un large éventail de systèmes de paiement

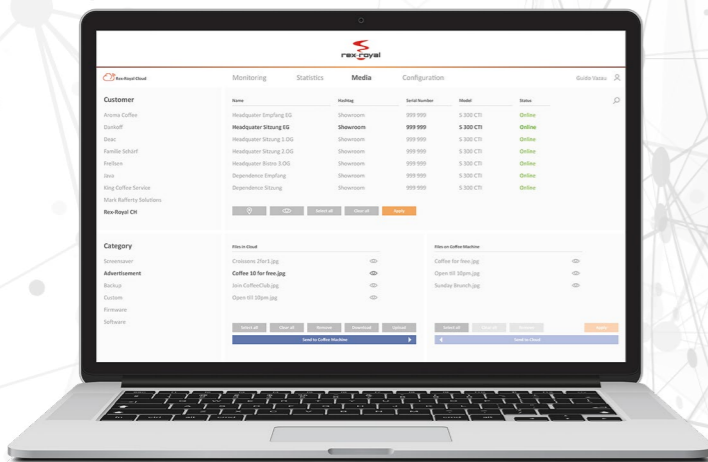


Private Label

Personalize your machine and TouchScreen with own logo and colours of choice
Personalisieren Sie Ihre Maschine und den TouchScreen mit eigenem Logo und Farben nach Wahl
Personnalisez votre machine et votre écran tactile avec votre propre logo ainsi que les couleurs de votre choix.

Telemetry

Analysis | Statistics | Advertisement | Predictive Maintenance
Analysen | Statistiken | Werbung | vorausschauende Wartung
Analyses | Statistiques | Publicité | Maintenance préventive



WinApp

Remote Access for external support
Remote Access für externen Support
Accès à distance pour le support externe

 Rex-Royal Cloud | Always connected – worldwide



Sustainable

Produced in Switzerland



Convinced of Swiss quality, we have been researching, developing and producing in Daellikon near Zurich for decades. The management of the company is still in the hands of the Sager family and stands for continuity in terms of reliability, value proposition and promise of sustainability.

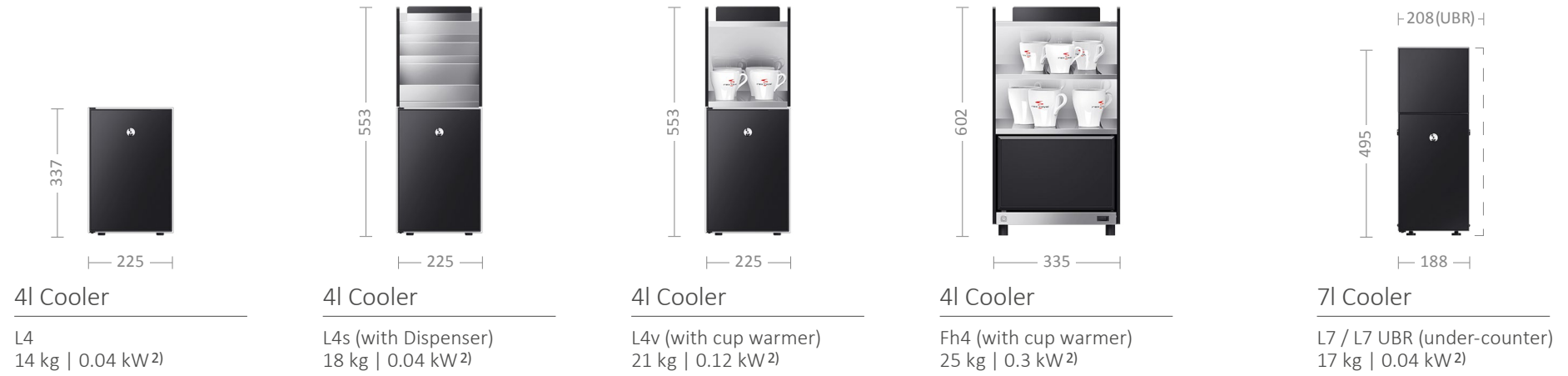
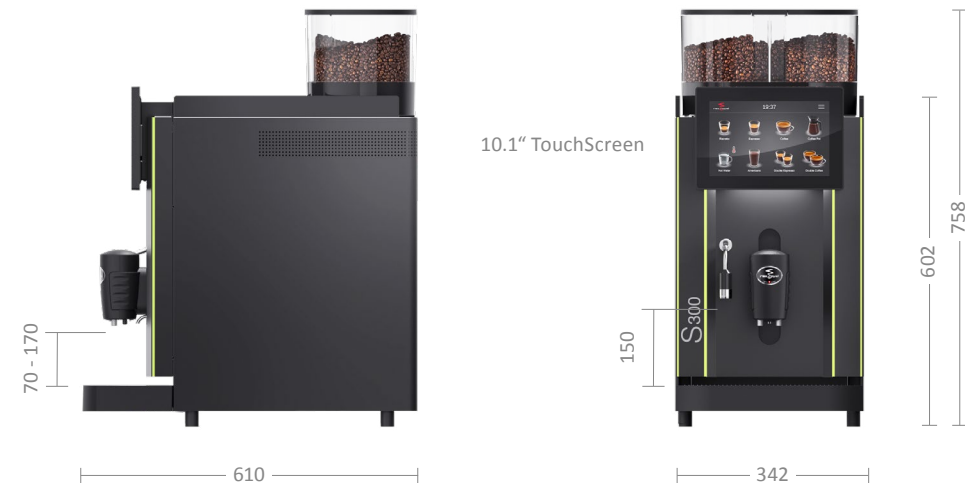
Überzeugt von der Schweizer Qualität, forschen, entwickeln und produzieren wir seit Jahrzehnten in Dällikon bei Zürich. Die Unternehmensführung ist nach wie vor bei der Familie Sager angesiedelt und steht für Kontinuität hinsichtlich Zuverlässigkeit, Leistungsversprechen und Nachhaltigkeit.

Convaincus de la qualité suisse, nous menons depuis des décennies des activités de recherche, de développement et de production à Dällikon, près de Zurich. La direction de l'entreprise fait toujours partie de la famille Sager et représente la continuité en termes de fiabilité, de promesse de performance et de durabilité.



Configurations

Machine Versions and Add-on Units



S300 CT 42 kg A/B ☕ ☕	S300 CTH 46 kg A/B/D ☕ ☕	S300 CTI 44 kg A/B ☕ ☕
S300 CTIH 48 kg A/B/D ☕ ☕ ☕	S300 CST 47 kg A/B/D ☕ ☕ ☕	S300 CSTI 49 kg A/B/D ☕ ☕ ☕ ☕
S300 MCT 48 kg A/B/D ☕ ☕ ☕	S300 MCTI 50 kg A/B/D ☕ ☕ ☕ ☕	S300 MCST 49 kg A/B/D ☕ ☕ ☕ ☕
S300 MCSTI 51 kg A/B/D ☕ ☕ ☕ ☕ ☕	S300 MCT-CF 48 kg A/B/C ☕ ☕ ☕ ☕	S300 MCTI-CF 50 kg A/B/C ☕ ☕ ☕ ☕ ☕

Filling Capacity

Beans 2 grinders	1.2 kg / hopper
Instant hopper	0.8 kg ¹⁾ / hopper
Coffee drawer	750 g

Water Supply

Tube	G 3/8" L = 2000 mm
Pressure	100-500 kPa / 1-5 bar
Hardness	5-8 dH° / 8-14 fH°
Chlorine	< 30 ppm/l

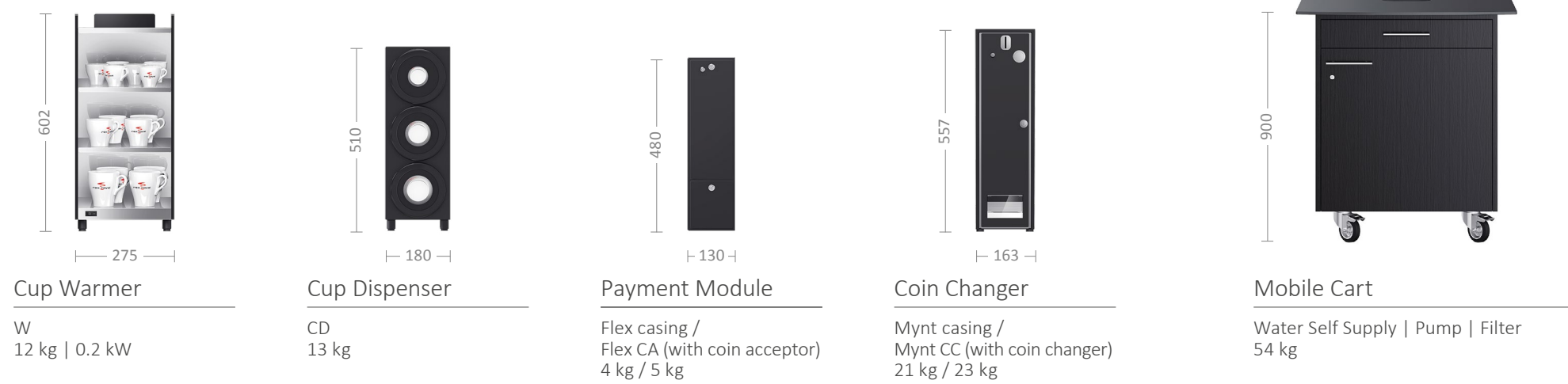
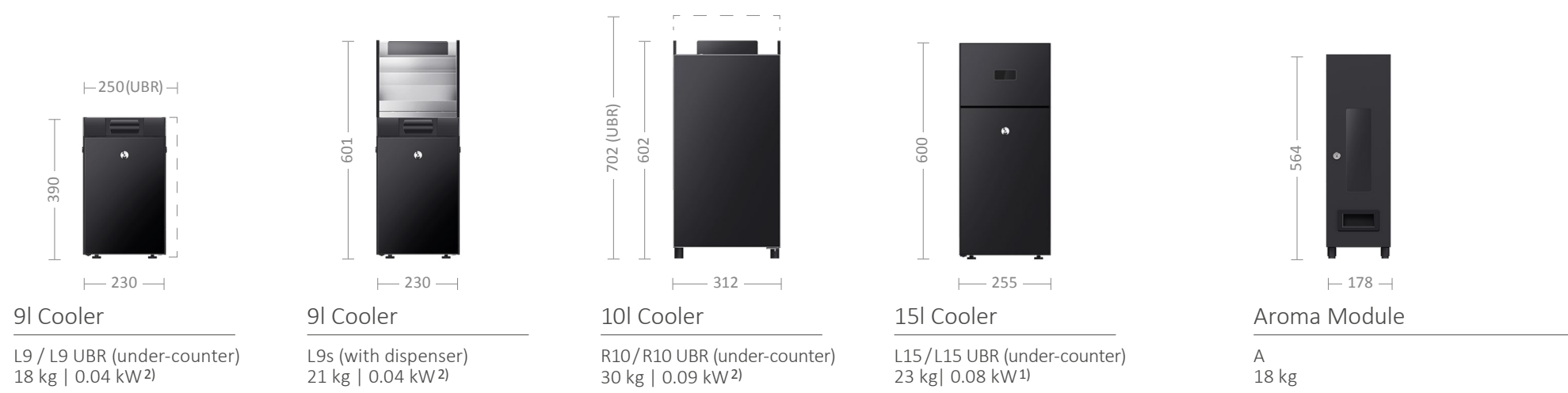
Drain

Tube	ø 23 mm L = 2000 mm
Drain	ø 48 mm

Electrical Connection

A	220-240V ~50/60 Hz 2.0-2.4 kW
B	220-240V ~50/60 Hz 2.9-3.5 kW
C	380-415V ~50/60 Hz 4.9-5.5 kW
D	380-415V ~50/60 Hz 5.8-6.8 kW

☕ Coffee Kaffee Café	☕ Hot Water Heisswasser Eau chaude	☕ Hot Water Pro Heisswasser Pro Eau chaude Pro	☕ Steam Dampf Vapeur	☕ Fresh Milk Frischmilch Lait frais	☕ Instant Products Instant Getränke Produits instantanés
----------------------------	--	--	----------------------------	---	--



1) depending on type of powder

2) 220-240V | ~50/60 Hz



Documents and media

Schweiz (Hauptsitz)

Rex-Royal AG
Industriestrasse 34
CH-8108 Daellikon | Zuerich
T: +41 44 847 57 57
info@rex-royal.ch
www.rex-royal.ch

International

info@rex-royal.com
www.rex-royal.com

Deutschland

Rex-Royal Kaffeemaschinen GmbH
Bahnhofstrasse 104
D-79618 Rheinfelden
T: +49 7623 7414 0
info@rex-royal.de
www.rex-royal.de

Asia | Pacific

Rex-Royal Asia Pte. Ltd.
8 Wilkie Road
#03-01 Wilkie Edge
Singapore 228095
T: +65 9691 6730
info@rex-royal.com
www.rex-royal.com

